

# 10

## Flanger

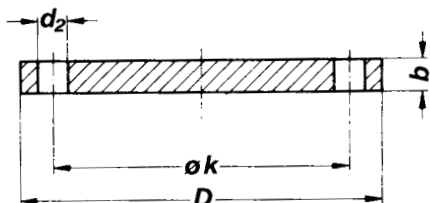
Blindflanger, EN 1092-1 Type 05	1
Gevindflanger, EN 1092-1 Type 13	2
På svejsningsflanger, EN 1092-1 Type 01	3
Flanger med krave, EN 1092-1 Type 11	4
Løsflanger, EN 1092-1 Type 02	5
Løsflanger, aluminium, EN 1092-1 Type 02	6
Øvrige leveringsmuligheder	7

# Blindflanger, syrefaste

Kvalitet AISI 316L / EN 1.4404, EN 1092-1, Type 05, PN16

**INOX**

1



INOX nr. 6000						
ISO	Flange			Bolte		
Nom. dim	D mm	b mm	k mm	Antal stk.	Gevind M	d <sub>2</sub> mm
10	90	14	60	4	12	14
15	95	14	65	4	12	14
20	105	16	75	4	12	14
25	115	16	85	4	12	14
32	140	16	100	4	16	18
40	150	16	110	4	16	18
50	165	18	125	4	16	18
65	185	18	145	4	16	18
80	200	20	160	8	16	18
100	220	20	180	8	16	18
125	250	22	210	8	16	18
150	285	22	240	8	20	22
200	340	24	295	12	20	22
250	405	26	355	12	24	26
300	460	28	410	12	24	26
350	520	30	470	16	24	26
400	580	32	525	16	28	30

# Blindflanger, syrefaste

Kvalitet AISI 316L / EN 1.4404, EN 1092-1, Type 05, PN10

INOX nr. 6005						
ISO	Flange			Bolte		
Nom. dim	D mm	b mm	k mm	Antal stk.	Gevind M	d <sub>2</sub> mm
200	340	24	295	8	20	22
250	395	26	350	12	20	22
300	445	26	400	12	20	22
350	505	26	460	16	20	22
400	565	26	515	16	24	26

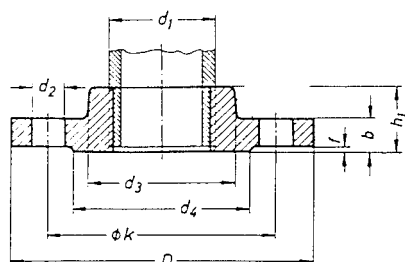
Alle dimensioner er lagerstandard

# Gevindflanger, syrefaste

Kvalitet AISI 316L / EN 1.4404, EN 1092-1, Type 13, PN16

**INOX**

2



INOX nr. 6010												
ISO		Flange					Ansats	Pakkefl.		Bolte		
Nom. dim.	$d_1 \approx$	Whitworth rørgvind DIN 2999	D	b	k	$h_1$	$d_3$	$d_4$	f	Antal	Gev. M	$d_2$
15	21,3	1/2"	95	14	65	20	35	45	2	4	12	14
20	26,9	3/4"	105	16	75	24	45	58	2	4	12	14
25	33,7	1"	115	16	85	24	52	68	2	4	12	14
32	42,4	1 1/4"	140	16	100	26	60	78	2	4	16	18
40	48,3	1 1/2"	150	16	110	26	70	88	3	4	16	18
50	60,3	2"	165	18	125	28	85	102	3	4	16	18
65	76,1	2 1/2"	185	18	145	32	105	122	3	4	16	18
80	88,9	3"	200	20	160	34	118	138	3	8	16	18
100	114,3	4"	220	20	180	38	140	158	3	8	16	18

Alle dimensioner er lagerstandard

**INOX skærecenter producerer flanger efter tegning  
- med kort leveringstid**

**Læs mere i afsnittet om INOX SERVICECENTER**

**Vandstråleskæring:**

Tykkelse op til 50 mm

Diameter op til 2000 mm

**Plasmaskæring:**

Tykkelse op til 70 mm

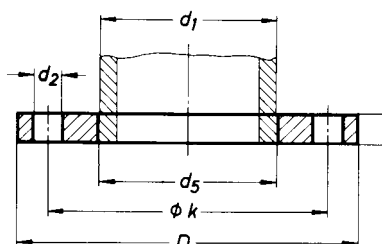
Diameter op til 2500 mm

# Påvejsningsflanger, syrefaste

Kvalitet AISI 316L / EN 1.4404, EN 1092-1, Type 01, PN10

**INOX**

3



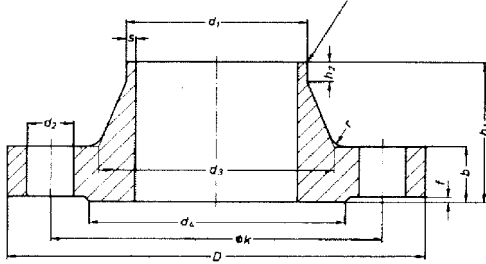
INOX nr. 6020								
ISO		Flange				Bolte		
Nom. dim.	d <sub>1</sub> mm	d <sub>5</sub> mm	D mm	b mm	k mm	Antal stk.	Gevind M	d <sub>2</sub> mm
15	21,3	22,0	95	14	65	4	12	14
20	26,9	27,6	105	16	75	4	12	14
25	33,7	34,4	115	16	85	4	12	14
32	42,4	43,1	140	16	100	4	16	18
40	48,3	49,0	150	16	110	4	16	18
50	60,3	61,1	165	18	125	4	16	18
65	76,1	77,1	185	18	145	4	16	18
80	88,9	90,3	200	20	160	8	16	18
100	114,3	115,9	220	20	180	8	16	18
125	139,7	141,6	250	22	210	8	16	18
150	168,3	170,5	285	22	240	8	20	22
200	219,1	221,8	340	24	295	8	20	22
250	273,0	276,2	395	26	350	12	20	22
300	323,9	327,6	445	26	400	12	20	22
350	355,6	359,5	505	28	460	16	20	22
400	406,4	411,0	565	32	515	16	24	26

INOX nr. 6025								
DIN		Flange				Bolte		
Nom. dim.	d <sub>1</sub> mm	d <sub>5</sub> mm	D mm	b mm	k mm	Antal stk.	Gevind M	d <sub>2</sub> mm
40	44,5	45,0	150	16	110	4	16	18
50	54,0	54,5	165	18	125	4	16	18
80	84,0	85,0	200	20	160	8	16	18
100	104,0	105,5	220	20	180	8	16	18
125	129,0	130,5	250	22	210	8	16	18
150	154,0	155,5	285	22	240	8	20	22
200	204,0	205,5	340	24	295	8	20	22
250	254,0	257,0	395	26	350	12	20	22
300	304,0	307,0	445	26	400	12	20	22

Alle dimensioner er lagerstandard

# Flanger med krave, syrefaste

Kvalitet AISI 316L / EN 1.4404, EN 1092-1, Type 11, PN16



INOX nr. 6030														
ISO		Flange				Ansats				Pakkefl.		Bolte		
Nom. dim.	d <sub>1</sub> mm	D mm	b mm	k mm	h <sub>1</sub> mm	d <sub>3</sub> mm	s mm	r mm	h <sub>2</sub> mm	d <sub>4</sub> mm	f mm	Antal stk.	Gev. M	d <sub>2</sub> mm
15	21,3	95	14	65	35	32	2,0	4	6	45	2	4	12	14
20	26,9	105	16	75	38	40	2,3	4	6	58	2	4	12	14
25	33,7	115	16	85	38	45	2,6	4	6	68	2	4	12	14
32	42,4	140	16	100	40	56	2,6	6	6	78	2	4	16	18
40	48,3	150	16	110	42	64	2,6	6	7	88	3	4	16	18
50	60,3	165	18	125	45	75	2,9	6	8	102	3	4	16	18
65	76,1	185	18	145	45	90	2,9	6	10	122	3	4	16	18
80	88,9	200	20	160	50	105	3,2	8	10	138	3	8	16	18
100	114,3	220	20	180	52	131	3,6	8	12	158	3	8	16	18
125	139,7	250	22	210	55	156	4,0	8	12	188	3	8	16	18
150	168,3	285	22	240	55	184	4,5	10	12	212	3	8	20	22
200	219,1	340	24	295	62	235	5,9	10	16	268	3	12	20	22
250	273,0	405	26	355	70	292	6,3	12	16	320	3	12	24	26
300	323,9	460	28	410	78	344	7,1	12	16	378	4	12	24	26
350	355,6	520	30	470	82	390	8,0	12	16	438	4	16	24	26
400	406,4	580	32	525	85	445	8,0	12	16	490	4	16	28	30

# Flanger med krave, syrefaste

Kvalitet AISI 316L / EN 1.4404, EN1092-1, Type 11, PN40

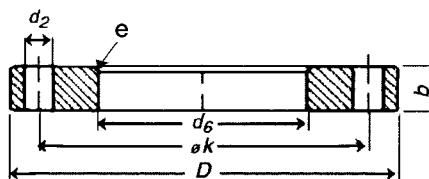
INOX nr. 6035														
ISO		Flange				Ansats				Pakkefl.		Bolte		
Nom. dim.	d <sub>1</sub> mm	D mm	b mm	k mm	h <sub>1</sub> mm	d <sub>3</sub> mm	s mm	r mm	h <sub>2</sub> mm	d <sub>4</sub> mm	f mm	Antal stk.	Gev. M	d <sub>2</sub> mm
25	33,7	115	18	85	38	46	2,6	4	6	68	2	4	12	14
32	42,4	140	18	100	42	56	2,6	6	6	78	2	4	16	18
40	48,3	150	18	110	45	64	2,6	6	7	88	3	4	16	18
50	60,3	165	20	125	48	75	2,9	6	8	102	3	4	16	18
65	76,1	185	22	145	52	90	2,9	6	10	122	3	8	16	18
80	88,9	200	24	160	58	105	3,2	8	12	138	3	8	16	18
100	114,3	235	24	190	65	134	3,6	8	12	162	3	8	20	22
125	139,7	270	26	220	68	162	4,0	8	12	188	3	8	24	26
150	168,3	300	28	250	75	192	4,5	10	12	218	3	8	24	26
200	219,1	375	34	320	88	244	6,3	10	16	285	3	12	27	30

Alle dimensioner er lagerstandard

# Løsflanger, syrefaste

Kvalitet AISI 316L / EN 1.4404, EN1092-1, Type 02, PN10

Passende til svejsekraver nr. 4010/5010 og 4015/5015, se side 9-3



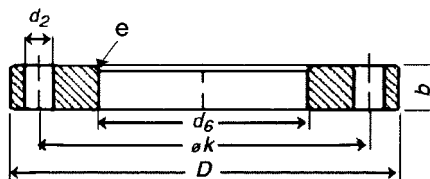
INOX nr. 6040									
ISO		Flange					Bolte		
Nom. dim.	Udv. rørdim. mm	D mm	d <sub>6</sub> mm	b mm	k mm	e mm	Antal stk.	Gevind M	d <sub>2</sub> mm
15	21,3	95	24	14	65	3	4	12	14
20	26,9	105	30	14	75	3	4	12	14
25	33,7	115	36	16	85	4	4	12	14
32	42,4	140	46	16	100	4	4	16	18
40	48,3	150	54	16	110	4	4	16	18
50	60,3	165	65	16	125	5	4	16	18
65	76,1	185	81	16	145	5	4	16	18
80	88,9	200	94	18	160	5	8	16	18
100	114,3	220	119	18	180	5	8	16	18
125	139,7	250	145	18	210	5	8	16	18
150	168,3	285	173	18	240	5	8	20	22
200	219,1	340	225	20	295	5	8	20	22
250	273,0	395	279	22	350	5	12	20	22
300	323,9	445	329	26	400	5	12	20	22
350	355,6	505	362	28	460	6	16	20	22
400	406,4	565	413	32	515	6	16	24	26

INOX nr. 6045									
DIN		Flange					Bolte		
Nom. dim.	Udv. rørdim. mm	D mm	d <sub>6</sub> mm	b mm	k mm	e mm	Antal stk.	Gevind M	d <sub>2</sub> mm
50	54- 56	165	62	16	125	5	4	16	18
80	84- 86	200	92	18	160	5	8	16	18
100	104-106	220	112	18	180	5	8	16	18
125	129-131	250	138	18	210	5	8	16	18
150	154-156	285	164	18	240	5	8	20	22
200	204-206	340	214	20	295	5	8	20	22
250	254-256	395	264	22	350	5	12	20	22
300	304-306	445	314	26	400	5	12	20	22

Alle dimensioner er lagerstandard

# Løsflanger af aluminium, EN1092-1, Type 02, PN10 (DIN 2642)

Overfladebehandlede med epoxy, maximal driftstemperatur 120°C  
Passende til svejsekraver nr. 4010/5010 og 4015/5015 side 9-3



INOX nr. 6050								
ISO		Flange				Bolte		
Nom. dim.	Udv. rørdim. mm	D mm	d <sub>6</sub> mm	b mm	k mm	Antal stk.	Gevind M	d <sub>2</sub> mm
15	21,3	95	24	16	65	4	12	14
20	26,9	105	30	16	75	4	12	14
25	33,7	115	36	16	85	4	12	14
32	42,4	140	46	16	100	4	16	18
40	48,3	150	54	18	110	4	16	18
50	60,3	165	65	18	125	4	16	18
65	76,1	185	81	18	145	4	16	18
80	88,9	200	94	20	160	8	16	18
100	114,3	220	119	20	180	8	16	18
125	139,7	250	145	22	210	8	16	18
150	168,3	285	173	22	240	8	20	22
200	219,1	340	225	24	295	8	20	22
250	273,0	395	279	26	350	12	24	26
300	323,9	445	329	26	400	12	24	26

INOX nr. 6055								
DIN		Flange				Bolte		
Nom. dim.	Udv. rørdim. mm	D mm	d <sub>6</sub> mm	b mm	k mm	Antal stk.	Gevind M	d <sub>2</sub> mm
32	38,0	140	42	16	100	4	16	18
40	44,5	150	48	18	110	4	16	18
50	54- 56	165	60	18	125	4	16	18
65	70,0	185	75	18	145	4	16	18
80	84- 86	200	90	20	160	8	16	18
100	104-106	220	111	20	180	8	16	18
125	129-131	250	136	22	210	8	16	18
150	154-156	285	161	22	240	8	20	22
200	204-206	340	212	24	295	8	20	22
250	254-256	395	264	26	350	12	20	22
300	304-306	445	315	26	400	12	20	22
350	354-356	505	362	26	460	16	20	22
400	406-408	565	413	32	515	16	24	26
500	506-508	670	517	34	620	20	24	26

Alle dimensioner er lagerstandard

## Vi kan også levere:

- Flanger iht. ASME-standard
- Flanger i andre tryktrin
- Flanger op til DN 1400
- Flanger i EN 1.4541 / 1.4571
- Flanger i EN 1.4539 / 1.4462
- Flanger i EN 1.4435 / 1.4436
- Alu-løsflanger op til DN 1200
- Alu-blindflanger op til DN 800
- ASME aluflanger
  
- og meget andet...

Se også vores mange muligheder for selv at producere flanger efter tegning i afsnittet om INOX SERVICECENTER

